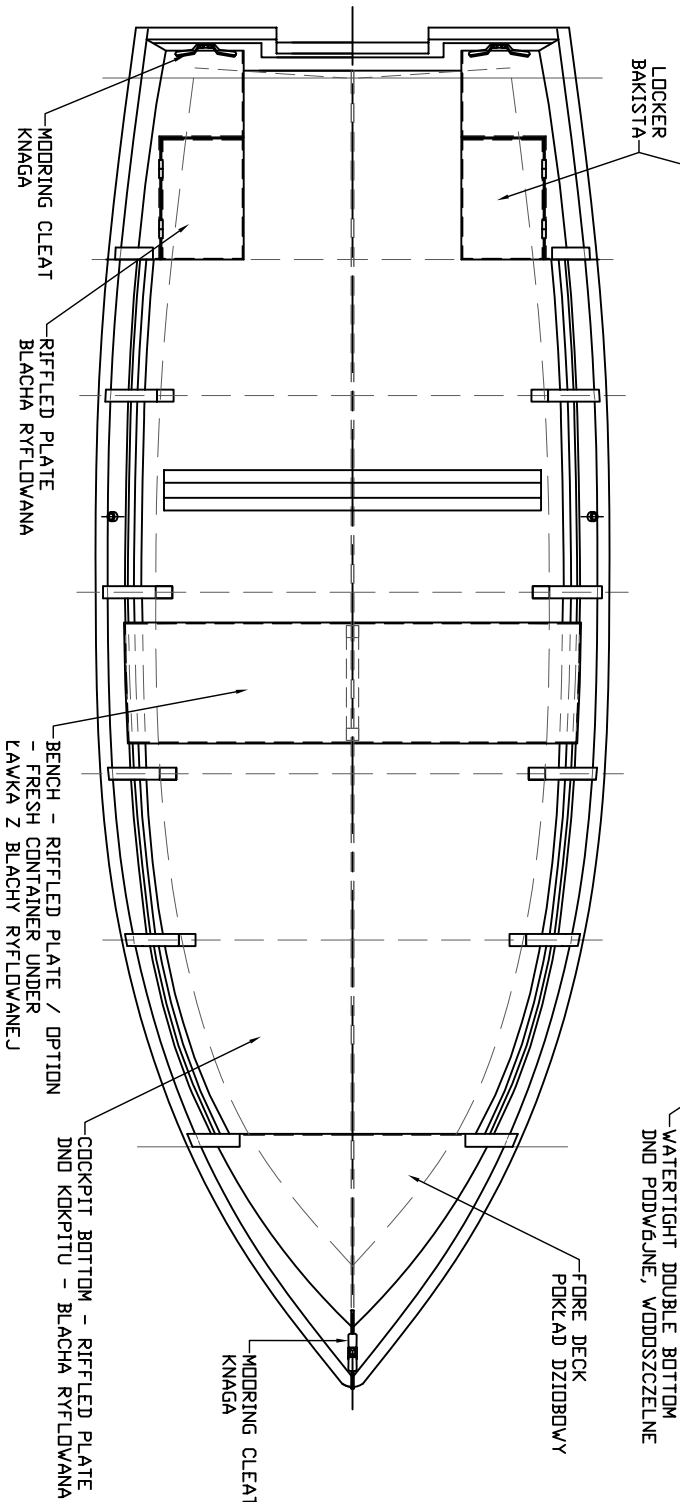
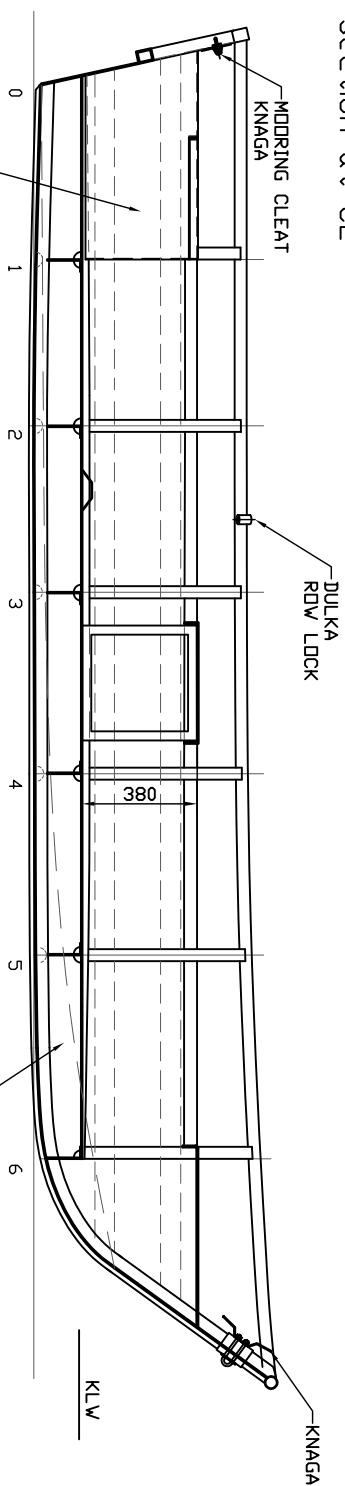
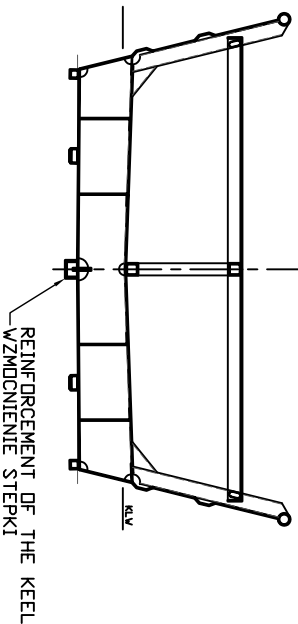


Section at CL



SECTION 1800mm FROM FR.0
Przekrój 1800mm od wr.0



FISHING BOAT
ALU 4.5

MAIN DIMENSION GŁÓWNE WYMIARY	=4.50m
LDA: Długość całkowita:	=1.7m
BDA: Szerokość całkowita:	=0.15m
DRUGHT: Zaurnzenie:	=3-10HP
ENGINE POWER: Moc silnika:	=1-5 pers.
CREW: Zatoga:	=450kg
DISPLACEMENT: Nośność:	

Projektant	Data	Inne i nazwisko	Podpis
Kreślił	2011.11.03	mgr inż. Paweł Hyndlich	<i>[Signature]</i>
Sprawił	2011.11.03	mgr inż. Bronisław Tomacki	<i>[Signature]</i>
Podziałka 130	Masa wł	Format A4	Numer projektu ALU4.50-001-1
River aluminium boat ALU 4.5 GDANSK			Arkusze 1
General plan			Ładunek 1