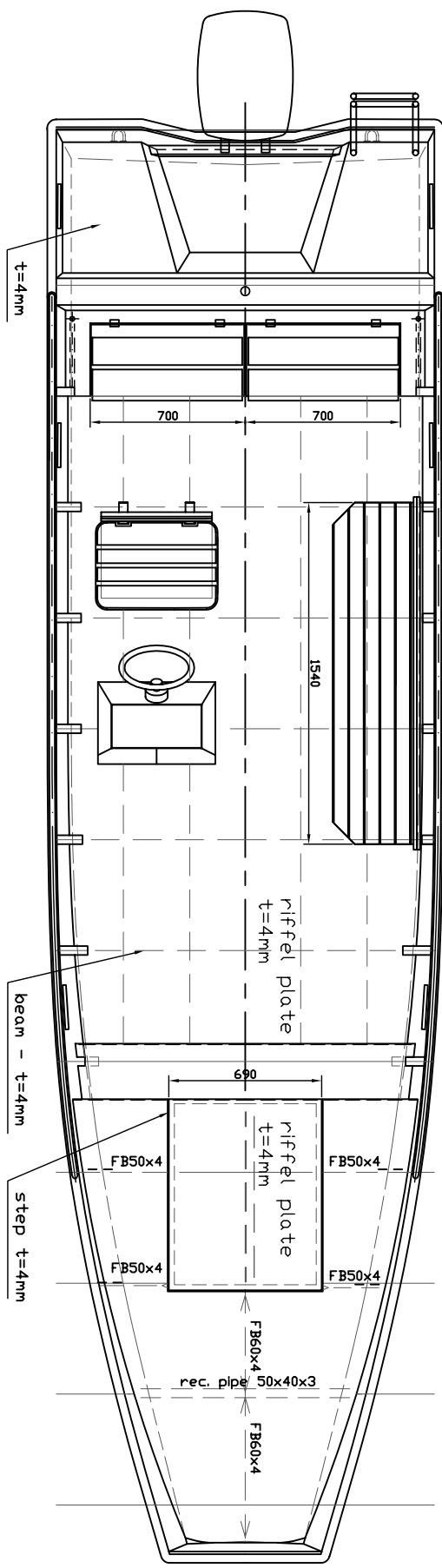
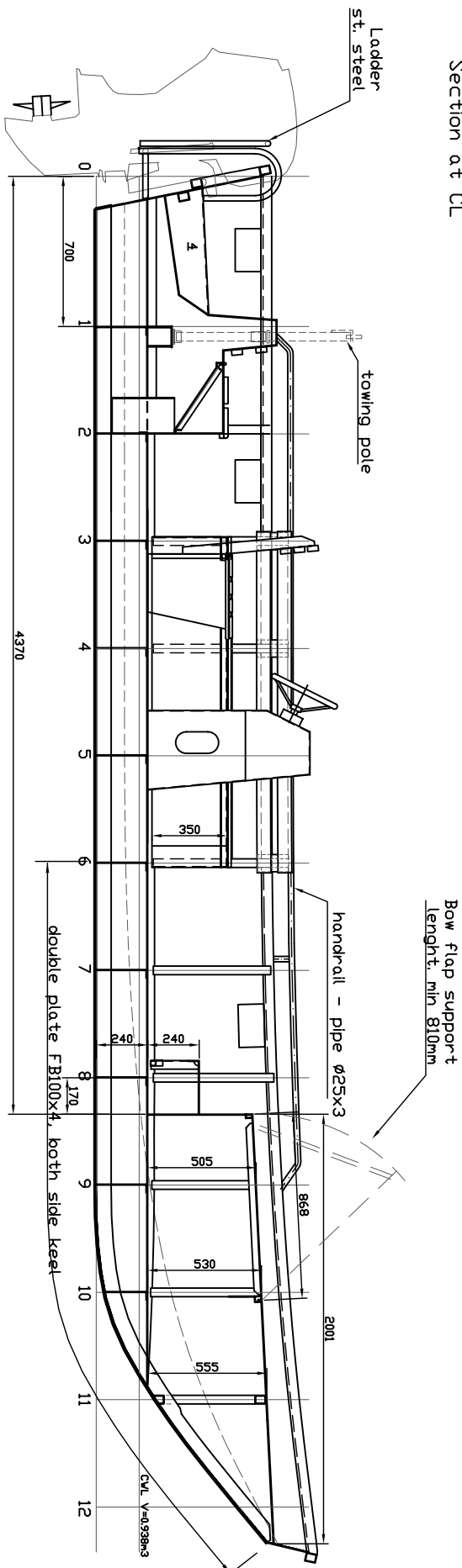


Section at CL



ALU 650 V

Main dimensions:  
 Length overall: L=6,51m  
 Max. Beam: B=1,80m  
 Draught: T=0,20m  
 Max. Engine Power: P=75HP  
 Crew: 7 pers.  
 Design category: D

Projektował		Data	Imię i nazwisko		Podpis	
Kreślił		2008.06.15	Inż. Paweł Hrynielicz		Hrynielicz	
Sprawdził			Inż. Bronisław Tomacki		Tomacki	
Podziałka		Masa wł	Format		Numer projektu	
1:30			A4			
ALU 650 V						
Nr rys.		ALU 650 V-002-1		Arkusze		1
Plan ogólny		General Plan		Liczba arkuszy		1